

# KARIBAN

SP105

## Pantalón multipoches hombre

- Multipoches : pratique et ultra fonctionnel.
- Épais et résistant, indispensable du vestiaire workwear.
- Confection 100% coton pour un confort optimal.

100% coton. Fermeture à glissière plus bouton. 2 poches côté. 2 poches passepoilées zippées. 2 poches côté plaquées à soufflet avec rabat auto-agrippant. 2 poches arrière plaquées fermeture auto-agrippante. Ce produit a subi un traitement spécial et présente un aspect volontairement vieilli. Ce procédé de fabrication implique des variations de couleurs d'un produit à l'autre et rend chaque pièce unique.



46 FR 38 FR 40 FR 48 FR 50 FR 52 FR 54 FR  270 g/m<sup>2</sup>

Tableau équivalence des tailles par pays en dernière page.

### Informations Complémentaires

#### Logistique



1



20



CN - Chine  
BD - Bangladesh

#### Code douanier



62034235

#### Conditions de lavage



Beige



Black



Dark  
Grey



Khaki



Navy

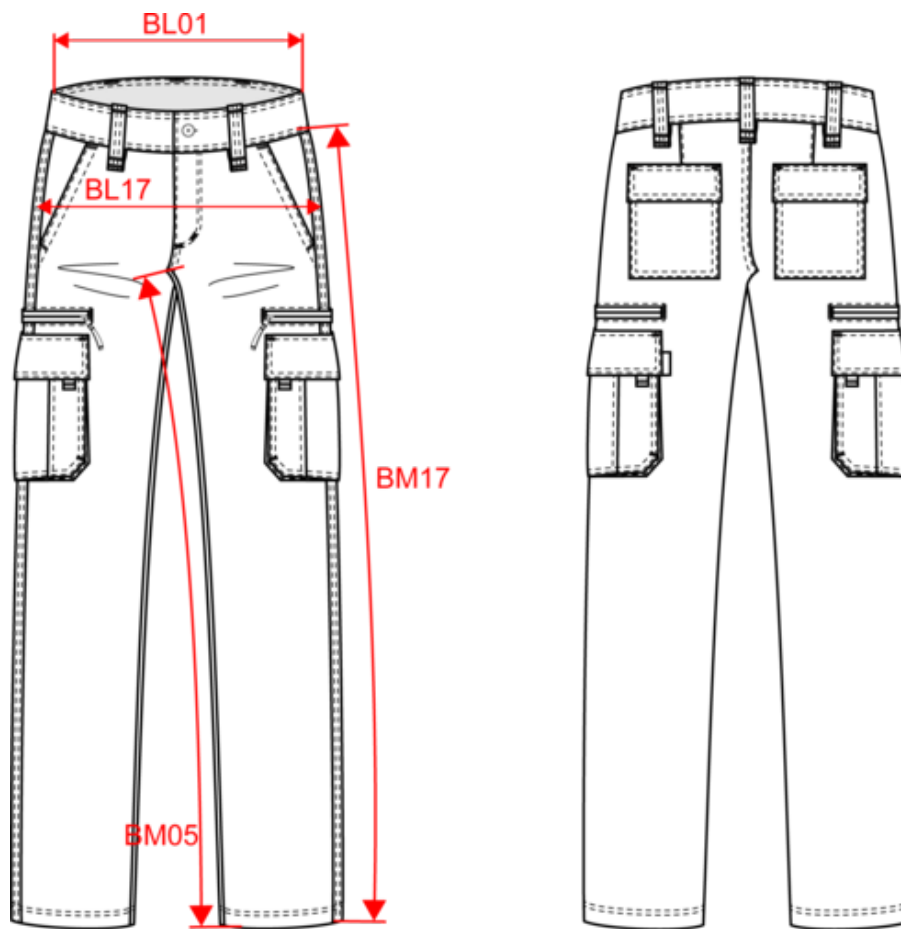


# KARIBAN

SP105

Pantalon multipoches homme

Dimensions (cm)



# KARIBAN

SP105

## Pantalon multipoches homme

### Informations Couleurs



**Beige**

RVB : 170,160,148  
Pantone C : 7536C  
Pantone TCX : 16-0806TCX



**Black**

RVB : 35,35,37  
Pantone C : Based on Cool gray 7C / Black  
Pantone TCX : 16-3850TCX / 19-4004TCX



**Dark Grey**

RVB : 63,60,60  
Pantone C : 447C  
Pantone TCX : 19-0000TCX



**Khaki**

RVB : 72,68,58  
Pantone C : 7771C  
Pantone TCX : 19-0414TCX



**Navy**

RVB : 41,46,56  
Pantone C : 433C  
Pantone TCX : 19-4012TCX

Logistique



1



20

Sizes	Width (cm)	Height (cm)	Length (cm)	Net weight (kg)	Gross weight (kg)	Pieces/Box	Pieces/Bundle
38 FR	39	29	62		0	20	
40 FR	39	29	62		0	20	
48 FR	39.00000	29.00000	62.00000	14.70000	16.20000	20	1
50 FR	39	29	62		0	20	
52 FR	0.00	0.00	0.00	0.00000	0.00000	20	0
54 FR	0.00	0.00	0.00	0.00000	0.00000	20	0

Taille fabricant	Pays-Bas	Italie	Portugal	Espagne	Royaume-Uni	Allemagne
34 FR	40 NL	38 IT	34 PT	34 ES	24 UK	40 DE
36 FR	42 NL	40 IT	36 PT	36 ES	26 UK	42 DE
38 FR	44 NL	42 IT	38 PT	38 ES	28 UK	44 DE
40 FR	46 NL	44 IT	40 PT	40 ES	30 UK	46 DE
42 FR	48 NL	46 IT	42 PT	42 ES	32 UK	48 DE
44 FR	50 NL	48 IT	44 PT	44 ES	34 UK	50 DE
46 FR	52 NL	50 IT	46 PT	46 ES	36 UK	52 DE
48 FR	54 NL	52 IT	48 PT	48 ES	38 UK	54 DE
50 FR	56 NL	54 IT	50 PT	50 ES	40 UK	56 DE
52 FR	58 NL	56 IT	52 PT	52 ES	42 UK	58 DE
54 FR	60 NL	58 IT	54 PT	54 ES	44 UK	60 DE
56 FR	62 NL	60 IT	56 PT	56 ES	46 UK	62 DE
58 FR	64 NL	62 IT	58 PT	58 ES	48 UK	64 DE
60 FR	66 NL	64 IT	60 PT	60 ES	50 UK	66 DE
62 FR	68 NL	66 IT	62 PT	62 ES	52 UK	68 DE